

Цифровой рентгеновский аппарат **Listem REX-525R: ECONOMIC**

Данная модель создана для тех медицинских центров, которые не хотят приобретать портативный рентген аппарат для использования его в качестве стационарного (в том числе из-за высокой дозы облучения, которую получает пациент на портативном рентгене), а на классический рентген аппарат у медицинского центра недостаточно средств. Именно поэтому он получил название - "экономичный". В нем есть всё, что необходимо для качественного осуществления рутинной рентгенографии.



ПРЕИМУЩЕСТВА

- Превосходное соотношение цены и качества
- Минимизация получаемого пациентом облучения в сравнении с портативными рентгенами
- Модульность. В любой момент клиника может приобрести стол на 4 направления, и REX-525R: ECONOMIC превратится в классический рентген на два рабочих места для большого потока пациентов

КОЛОННА ИЗЛУЧАТЕЛЯ НАПОЛЬНО-ПОТОЛОЧНОГО ТИПА

Благодаря полностью сбалансированной системе и системе электромагнитных замков все движения установки являются плавными. Также благодаря этому можно легко установить систему в нужное положение.

СПЕЦИФИКАЦИЯ

Длина колонны	2171 мм
Длина плеча	Макс 1340 мм
Длина рельса	3500 мм
Движение трубки:	
Вертикальное	От 443 мм до 1865 мм
Горизонтальное	2450 мм
Поворот трубки	±180°



РЕНТГЕНОВСКАЯ ТРУБКА TOSHIBA (E7239X)

Максимальное анодное напряжение	125 кВ
Фильтрация	0.9 Al
Тип анода	Вращающийся анод
Теплоемкость анода	140 кТЕ
Большое фокусное пятно	2.0 мм
Малое фокусное пятно	1.0 мм



Цифровой рентгеновский аппарат **Listem REX-525R: ECONOMIC**

СТОЙКА СНИМКОВ

Наличие наклонного кассетодержателя позволяет выполнить рентгенографию различных областей тела в косо́й проекции, а также позволяет осуществлять горизонтальные снимки в совместном использовании с подкатным столом.

СПЕЦИФИКАЦИЯ

Вертикальное перемещение	375 ~ 1730 мм (1355 мм)
Отсеивающая решетка	10:1
Угловое перемещение (наклон) держателя детектора	+90° 0° -20°



ВЫСОКОВОЛЬТНЫЙ ГЕНЕРАТОР С КОНСОЛЬЮ УПРАВЛЕНИЯ

Возможно подключение к сети 220 В при наличии свободных мощностей в электрической сети, т.е. наличие трехфазной сети и отдельный заземляющий контур не требуются.

СПЕЦИФИКАЦИЯ

Максимальная мощность генератора	40 кВт
Диапазон изменения количества электричества	0.01 ~ 512 мАс
Диапазон анодного напряжения	40 -125 кВ
Минимальное время экспозиции	1 мс - 10 сек
Программы органоавтоматики	768 программ для рентгенографии
Напряжение сети	220 В ± 10%, 50/60 Гц, 1 фаза



ТЕЛЕЖКА РЕНТГЕНОПРОЗРАЧНАЯ

Максимальная нагрузка	200 кг
Габариты (Д x Ш x В)	2020 x 680 x 750 мм
Диаметр колес	150 мм
Масса	40 кг



ПОДКАТНОЙ СТОЛ (ОПЦИЯ)

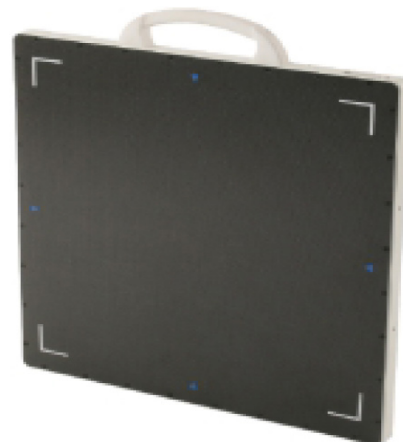
Вес	67 кг
Габариты (Д x Ш x В)	2004 x 631 x 708 мм
Максимальная нагрузка	300 кг



Цифровой рентгеновский аппарат **Listem REX-525R: ECONOMIC**

ЦИФРОВОЙ ПЛОСКОПАНЕЛЬНЫЙ ДЕТЕКТОР

Модель детектора	Rayence SCC 1717
Глубина оцифровки	14 бит серой шкалы
Тип сцинтиллятора	CsI:TI
Размер матрицы изображения	3328 × 3328 пикселей
Размер пикселя	127 μm
Рабочая поверхность	17" × 17" (43 × 43 см)
Размер (Ш × В × Г)	386 × 460 × 15 мм
Квантовая эффективность	65%
Время передачи изображения	менее 3 сек
Интервал между снимками	менее 9 секунд
Пространственное разрешение	3,9 пар линий/мм



КОМПЛЕКТАЦИЯ ЦИФРОВОГО ПЛОСКОПАНЕЛЬНОГО ДЕТЕКТОРА

Модель детектора Rayence SCC 1717	1
Рабочая станция с поддержкой Dicom 3.0 (ПО - XmaruView V1 (Rayence), процессор на базе i5)	1
Монитор высокого разрешения 24"	1

КОМПЛЕКТАЦИЯ LISTEM REX-525R: ECONOMIC

Рентгенодиагностическая установка Listem модели REX-525R: ECONOMIC	1
Рентгеновский излучатель с трубкой LTN-25 (TOSHIBA E7239X)	1
Вертикальная стойка снимков BS-20T (кассетодержатель с функцией наклона)	1
Потолочно-напольный штатив SFC-31 (для излучателя)	1
Высоковольтный рентгеновский генератор REX-525R (40 кВт, одна фаза, 220 В)	1
Тележка рентгенопрозрачная	1
Пульт управления	1
Высоковольтные кабели	1
Рентгеновская диафрагма с ручным управлением BLD-150RK	1
Инструкция по эксплуатации	1