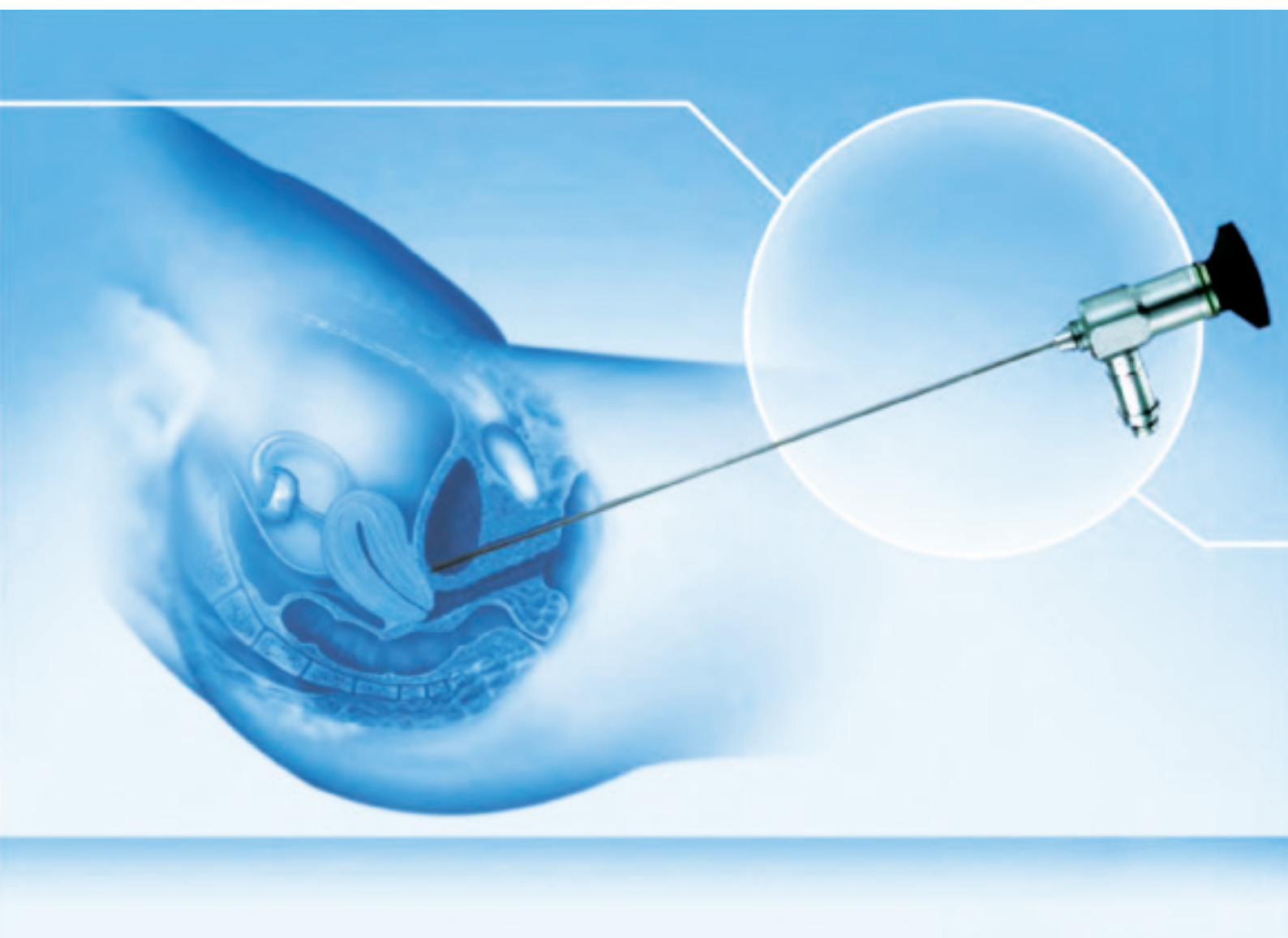


Mahemedical®

УРОЛОГИЯ



ЦИСТОСКОПЫ (жесткие, автоклавируемые)



Цистоскоп, Ø 4.0 мм, рабочая длина 302 мм

Артикул	Угол обзора
35.001.00	0°
35.001.12	12°
35.001.30	30°
35.001.70	70°

Цистоскоп, Ø 2.7 мм, рабочая длина 302 мм

Артикул	Угол обзора
35.000.00	0°
35.000.12	12°
35.000.30	30°
35.000.70	70°

HD Цистоскоп, Ø 4.0 мм, рабочая длина 302 мм

Артикул	Угол обзора
35.001.00HD	0°
35.001.12HD	12°
35.001.30HD	30°
35.001.70HD	70°

HD Цистоскоп, Ø 2.7 мм, рабочая длина 302 мм

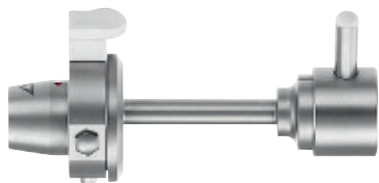
Артикул	Угол обзора
35.000.00HD	0°
35.000.12HD	12°
35.000.30HD	30°
35.000.70HD	70°

ЦИСТОСКОП (гибкий)



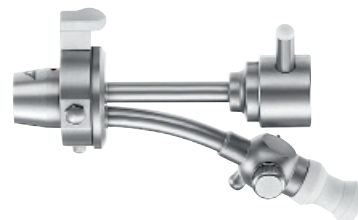
Параметры	Значение
Длина, мм	380
Диаметр трубки, мм	5,5
Диаметр инструментального канала, мм	2,3
Диапазон угла отклонения	210° /120°

МОСТИКИ ТЕЛЕСКОПИЧЕСКИЕ (для жестких цистоскопов)



Мостик телескопический
(диагностический)

с Q-Lock	Для цистоскопа
35.005.000	2.7 мм
35.005.00QL	4.0 мм

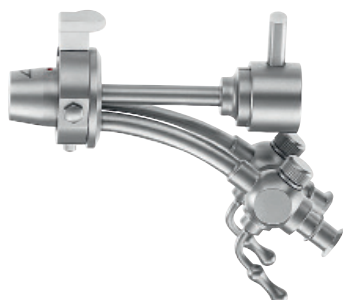


Мостик телескопический
(операционный с 1 рабочим каналом)

с Q-Lock	Для цистоскопа
35.005.011	2.7 мм
35.005.01QL	4.0 мм

Без Q-Lock	Для цистоскопа
35.005.00	4.0 мм

Без Q-Lock	Для цистоскопа
35.005.01	4.0 мм



Мостик телескопический
(операционный с 2 рабочими каналами)

С Q-Lock	Для цистоскопа
35.005.021	2.7 мм
35.005.02QL	4,0 мм

Без Q-Lock	Для цистоскопа
35.005.02	4.0 мм

ПРИНАДЛЕЖНОСТИ ДЛЯ ИНСТРУМЕНТОВ ЭНДОСКОПИЧЕСКИХ ОТТЕСНЯЮЩИХ

Переходник для соединения инструментов (для цистоскопа для женской уретры)



Уплотнители силиконовые для инструментов



Артикул
35.013.50

Артикул
35.005.10

АЛЬБАРАН (с механизмом-подъемником)



С 1 инструментальным каналом

с Q-Lock	Для цистоскопа
35.006.011QL	2.7 мм
35.006.01QL	4.0 мм

Без Q-Lock	Для цистоскопа
35.006.01	4.0 мм



С 2 инструментальными каналами

с Q-Lock	Для цистоскопа
35.006.021QL	2.7 мм
35.006.02QL	4.0 мм

Без Q-Lock	Для цистоскопа
35.006.02	4.0 мм

ТУБУСЫ (для цистоуретроскопии с 2 фиксированными запорными кранами)



Комплект : тубус, включая obturator

с Q-Lock	Без Q-Lock	Для цистоскопа	ШР
35.007.25QL	35.007.25	2.7 мм	15
35.007.01QL	35.007.01	4.0 мм	17
35.007.05QL	35.007.05	4.0 мм	19
35.007.10QL	35.007.10	4.0 мм	21
35.007.15QL	35.007.15	4.0 мм	23
35.007.20QL	35.007.20	4.0 мм	25

ТУБУС для цистоуретроскопии с центральным клапаном



Комплект: тубус, включая obturator

С Q-Lock	Без Q-Lock	Для цистоскопа	ШР
35.007.51QL	35.007.51	4.0 мм	17
35.007.55QL	35.007.55	4.0 мм	19
35.007.60QL	35.007.60	4.0 мм	21
35.007.65QL	35.007.65	4.0 мм	23
35.007.70QL	35.007.70	4.0 мм	25

ОБТУРАТОР (визуальный для тубусов с центральным клапаном)



С Q-Lock	Без Q-Lock	Для цистоскопа	ШР
35.007.031QL	35.007.031	4.0 мм	17
35.007.071QL	35.007.071	4.0 мм	19
35.007.121QL	35.007.121	4.0 мм	21
35.007.171QL	35.007.171	4.0 мм	23
35.007.221QL	35.007.221	4.0 мм	25

ЩИПЦЫ (оптические жесткие)

Переходник (для щипцов)

С Q-Lock	Без Q-Lock	Для цистоскопа	Угол обзора
35.008.00QL	35.008.00	2.7 мм/ 4.0 мм	universal

Загнутые

С Q-Lock	Без Q-Lock	Для цистоскопа	Угол обзора
35.008.01QL	35.008.01	2.7 мм/ 4.0 мм	0° / 12° / (30°)

Угловые

С Q-Lock	Без Q-Lock	Для цистоскопа	Угол обзора
35.008.02QL	35.008.02	2.7 мм/ 4.0 мм	0° / 12° / (30°)

Овальные чашечки длинные

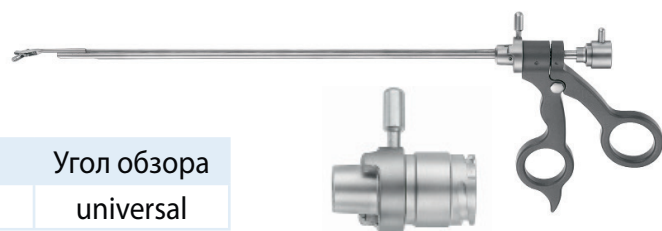
С Q-Lock	Без Q-Lock	Для цистоскопа	Угол обзора
35.008.03QL	35.008.03	2.7 мм/ 4.0 мм	12° / 30°

Овальные чашечки

С Q-Lock	Без Q-Lock	Для цистоскопа	Угол обзора
35.008.04QL	35.008.04	2.7 мм/ 4.0 мм	70°

Круглые чашечки, фенестрированные

С Q-Lock	Без Q-Lock	Для цистоскопа	Угол обзора
35.008.05QL	35.008.05	2.7 мм/ 4.0 мм	0° / 12° / (30°)



Ножницы

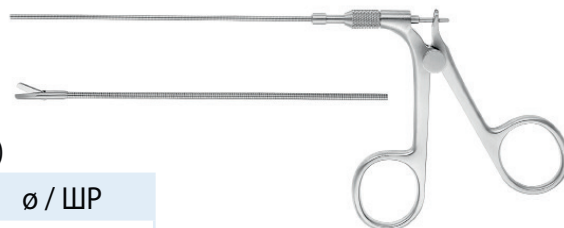
C Q-Lock	Без Q-Lock	Для телескопа	Угол обзора
35.008.06QL	35.008.06	2.7 мм/ 4.0 мм	0° / 12° / (30°)



ЩИПЦЫ (для разрушения камней и биопсии – гибкие и полужесткие)

Для разрушения камней (тип «Аллигатор»)

гибкие	полужесткие	Длина (мм)	ø / ШР
35.010.013	35.010.013SR	400	1.0 / 3
35.010.014	35.010.014SR	400	1.2 / 4
35.010.015	35.010.015SR	400	1.6 / 5
35.010.017	35.010.017SR	400	2.3 / 7
35.010.019	35.010.019SR	400	3.0 / 9



Для проведения биопсии (тип овальные чашечки)

гибкие	полужесткие	Длина (мм)	ø / ШР
35.010.023	35.010.023SR	400	1.0 / 3
35.010.024	35.010.024SR	400	1.2 / 4
35.010.025	35.010.025SR	400	1.6 / 5
35.010.026	35.010.026SR	400	2.1 / 6
35.010.027	35.010.027SR	400	2.3 / 7
35.010.029	35.010.029SR	400	3.0 / 9



Для проведения биопсии (тип зубчатые)

гибкие	полужесткие	Длина (мм)	ø / ШР
35.010.035	35.010.035SR	400	1.6 / 5



Для разрушения камней (тип «Аллигатор»)

гибкие	полужесткие	Длина (мм)	ø / ШР
35.010.044	35.010.044SR	400	1.2 / 4
35.010.045	35.010.045SR	400	1.6 / 5



Для биопсии (тип зубчатые)

гибкие	полужесткие	Длина (мм)	ø / ШР
35.010.055	35.010.055SR	400	1.6 / 5
35.010.056	35.010.056SR	400	2.1 / 6
35.010.057	35.010.057SR	400	2.3 / 7



ЩИПЦЫ (для разрушения камней и биопсии – гибкие и полужесткие)

Для разрушения камней (и вывода их фрагментов)

гибкие	полужесткие	Длина (мм)	ø / ШР
35.010.064	35.010.064SR	400	1.2 / 4
35.010.065	35.010.065SR	400	1.6 / 5
35.010.067	35.010.067SR	400	2.3 / 7



Для разрушения камней (тип зубчатые)

гибкие	полужесткие	Длина (мм)	ø / ШР
35.010.075	35.010.075SR	400	1.6 / 5
35.010.076	35.010.076SR	400	2.1 / 6
35.010.077	35.010.077SR	400	2.3 / 7
35.010.079	35.010.079SR	400	3.0 / 9



Для разрушения камней (DJ-щипцы)

гибкие	полужесткие	Длина (мм)	ø / ШР
35.010.087	35.010.087SR	400	2.3 / 7
35.010.089	35.010.089SR	400	3.0 / 9



НОЖНИЦЫ ЭНДОСКОПИЧЕСКИЕ

С одной подвижной браншей тупоконечные

гибкие	полужесткие	Длина (мм)	ø / ШР
35.010.095	35.010.095SR	400	1.6 / 5
35.010.096	35.010.096SR	400	2.1 / 6
35.010.097	35.010.097SR	400	2.3 / 7
35.010.099	35.010.099SR	400	3.0 / 9



С двумя подвижными браншами тупоконечные

гибкие	полужесткие	Длина (мм)	ø / ШР
35.010.107	35.010.107SR	400	2.3 / 7



Крюкообразные с одной подвижной браншей

гибкие	полужесткие	Длина (мм)	ø / ШР
35.010.117	35.010.117SR	400	2.3 / 7
35.010.119	35.010.119SR	400	3.0 / 9



ЭКСТРАКТОРЫ (гибкие)

Экстрактор (держатель)

Артикул	ШР
35.012.00	2.5 / 3 / 5
35.012.01	7



Экстрактор (камней с тефлоновым тубусом)

Артикул	Ch. FFr.	Кол-во проволоки	Длина (мм)
35.012.10	3	4	900
35.012.15	3	4	1200
35.012.20	5	4	600
35.012.25	5	5	600
35.012.30	5	6	600
35.012.35	7	4	600
35.012.40	7	5	600
35.012.45	7	6	600



ТУБУСЫ РЕЗЕКТОСКОПОВ непрерывного промывания (для монополярной резектоскопии, без вращения)



Перфорация по кругу

Комплект: внешний и внутренний тубус с керамическим покрытием, включая obturator	ШР
36.006.000QL	19 / 22
36.006.00QL	26



Перфорация сверху-снизу

36.006.001QL	26
--------------	----



Прорези по кругу

36.006.002QL	26
--------------	----



Прорези сверху

36.006.003QL	26
--------------	----



Перфорация по кругу

Комплект: внешний и внутренний тубус с керамическим покрытием, включая obturator		ШР
36.006.100QL		28.5



Перфорация сверху-снизу

36.006.200QL		28.5
--------------	--	------

ТУБУСЫ непрерывного промывания (для монополярной резектоскопии, с вращением)



Перфорация по кругу

Комплект: внешний и внутренний тубус с керамическим покрытием, включая obturator		ШР
36.006.000RQL		19 / 22
36.006.00RQL		26



Перфорация сверху-снизу

36.006.001RQL		26
---------------	--	----



Прорези по кругу

36.006.002RQL		26
---------------	--	----



Прорези сверху

36.006.003RQL		26
---------------	--	----



Перфорация по кругу

Комплект: внешний и внутренний тубус с керамическим покрытием, включая obturator		ШР
36.006.100RQL		28.5



Перфорация сверху-снизу

36.006.200RQL		28.5
---------------	--	------

ТУБУС (для монополярной резектоскопии с центральным клапаном)



Тубус с центральным клапаном, включая обтуратор

Артикул	ШР
36.008.15	24
36.008.16	27

ТУБУС резектоскопический (с 1 запорным краном)



Тубус (резектоскопический с 1 запорным краном, включая обтуратор)

Артикул	ШР
36.008.00	19/22
36.008.01	26
36.008.02	27

ОБТУРАТОРЫ



Обтуратор (визуальный)

Артикул	ШР
36.006.104	19 / 22
36.006.100	24 / 26
36.006.101	28.5



Обтуратор (полый для катетера 5 ШР)

Артикул	ШР
36.006.11	24 / 26
36.006.10	28.5



Обтуратор (визуальный с инструментальным каналом)

Артикул	ШР	Канал
36.006.102	24 / 26	1 x 5
36.006.103	28.5	1 x 7

РАБОЧИЕ ЭЛЕМЕНТЫ (для монополярного резектоскопа)



Рабочие элементы (пассивные, с закрытой ручкой)

Артикул	ШР
36.005.05	19 / 22
36.005.01	24 / 26 / 28.5



Рабочие элементы (активные, с закрытой ручкой)

Артикул	ШР
36.005.06	19 / 22
36.005.02	24 / 26 / 28.5

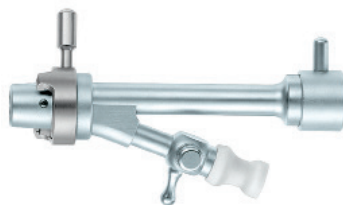


Рабочие элементы (активные, с открытой ручкой)

Артикул	ШР
36.005.07	19 / 22
36.005.03	24 / 26 / 28.5

АКСЕССУАРЫ ДЛЯ УРЕТРОТОМИИ

Мостик телескопический (для уретротомии, с инструментальным каналом)



Артикул	Канал	ШР
37.008.01	1 x 5	15.5
37.008.00	1 x 5	21

ТУБУС для уретротомы (с 2 фиксированными запорными кранами)



Тубус (уретротомы, включая обтуратор)

Артикул	Канал	ШР
37.006.02	1 x 3	15.5
37.006.00	1 x 5	21

ОБТУРАТОРЫ

Обтуратор (визуальный)



Артикул	ШР
37.050.00	21

Полый обтуратор для катетера 5 ШР



Артикул	Канал	ШР
37.050.05	1 x 5	21

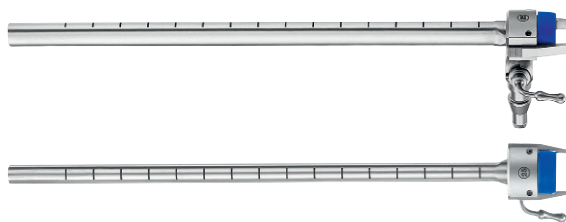
ТУБУСЫ для уретротом

ТУБУС (направляющий с боковой прорезью, для установки баллонного катетера)



Артикул	ШР
37.007.01	21

ТУБУСЫ (дополнительные для непрерывной ирригации и аспирации)



Артикул	ШР
37.007.05	21

УРЕТРОТОМ



Уретротом (рабочий элемент, пассивный, закрытый)

Артикул	ШР
36.005.051	15.5
36.005.01	21 / 24 / 26 / 28.5

НОЖИ для уретротома

Для стриктур в форме ланцета



Артикул	ШР
37.015.17	15.5
37.015.21	21

Для стриктур в форме ланцета, волнообразный



Артикул	ШР
37.016.17	15.5
37.016.21	21

Для стриктур полукруглый



Артикул	ШР
37.017.21	21

Для стриктур в форме крючка



Артикул	ШР
37.018.17	15.5
37.018.21	21

УРЕТЕРОРЕНОСКОПЫ



Уретерореноскоп (по Marberger, автоклавируемый - вводится через почки)

Угол обзора	Ø	Рабочая длина	Инструментальный канал, ШР
5°	4.5 / 6.5 ШР	315 мм	3,3 ШР
5°	6.0 / 7.5 ШР	315 мм	4 ШР / 2x2.4 ШР
12°	6.0 / 7.5 ШР	315 мм	4 ШР / 2x2.4 ШР
5°	4.5 / 6.5 ШР	430 мм	3,3 ШР
5°	6.0 / 7.5 ШР	430 мм	4 ШР / 2x2.4 ШР
12°	6.0 / 7.5 ШР	430 мм	4 ШР / 2x2.4 ШР
12°	8.0 / 9.8 ШР	315 мм	5 ШР / 2x3 ШР
12°	8.0 / 9.8 ШР	430 мм	5 ШР / 2x3 ШР
12°	8.5 / 11.5 ШР	315 мм	6 ШР / 2x4 ШР
12°	8.5 / 11.5 ШР	430 мм	6 ШР / 2x4 ШР



Переходник для соединения инструментов (EMS-Литотриптора, совместимый с уретерореноскопами)

Артикул

35.004.01



Переходник для соединения инструментов (EMS-LC2, совместимый с уретерореноскопами)

Артикул

35.004.02



Уплотнитель силиконовый для инструментов, одноразовый, 10 штук в коробке

Артикул

35.004.03



Клапан для инструментов - «утконос», одноразовый, 10 штук в коробке

Артикул

35.004.04



Адаптер для соединения с аппаратами и инструментами

Артикул

35.004.05

УРЕТЕРОРЕНОСКОП



Уретерореноскоп (с прямым окуляром)

Угол обзора	Ø	Рабочая длина
5°	6.0 / 7.5 ШР	315 мм
12°	6.0 / 7.5 ШР	315 мм
5°	6.0 / 7.5 ШР	430 мм
12°	6.0 / 7.5 ШР	430 мм
12°	8.0 / 9.8 ШР	315 мм
12°	8.0 / 9.8 ШР	430 мм

Уретерореноскоп (гибкий)



Характеристика	Значения
Длина, мм	670
Диаметр трубки, мм	2,8
Диаметр инструментального канала, мм	1,2
Диапазон угла отклонения	270/270

ЩИПЦЫ (для разрушения камней и биопсии – гибкие и полужесткие для уретерореноскопии)

Для разрушения камней (тип «Аллигатор»)



Гибкие	Полужесткие	Длина (мм)	ø / ШР
35.010.213	35.010.213SR	600	1.0 / 3
35.010.214	35.010.214SR	600	1.2 / 4
35.010.215	35.010.215SR	600	1.6 / 5

Для проведения биопсии (тип овальные чашечки)



Гибкие	Полужесткие	Длина (мм)	ø / ШР
35.010.223	35.010.223SR	600	1.0 / 3
35.010.224	35.010.224SR	600	1.2 / 4
35.010.225	35.010.225SR	600	1.6 / 5

Для разрушения камней (тип «Аллигатор»)



Гибкие	Полужесткие	Длина (мм)	ø / ШР
35.010.244	35.010.244SR	600	1.2 / 4
35.010.245	35.010.245SR	600	1.6 / 5

Для разрушения камней (и вывода их фрагментов)



Гибкие	Полужесткие	Длина (мм)	ø / ШР
35.010.264	35.010.264SR	600	1.2 / 4
35.010.265	35.010.265SR	600	1.6 / 5

Для разрушения камней (тип зубчатые)



Гибкие	Полужесткие	Длина (мм)	ø / ШР
35.010.273	35.010.273SR	600	1.0 / 3
35.010.275	35.010.275SR	600	1.6 / 5

Ножницы эндоскопические(с одной подвижной branшей тупоконечные)



Гибкие	Полужесткие	Длина (мм)	ø / ШР
35.010.293	35.010.293SR	600	1.0 / 3
35.010.295	35.010.295SR	600	1.6 / 5

ЭКСТРАКТОРЫ

Экстракторы (камней с тефлоновым тубусом)



Артикул	ШР	Кол-во проволок	Длина (мм)
35.012.10	3	4	900
35.012.15	3	4	1200
35.012.20	5	4	600
35.012.25	5	5	600
35.012.30	5	6	600

Экстракторы (держатель)



Артикул	ШР
35.012.00	2.5 / 3 / 5

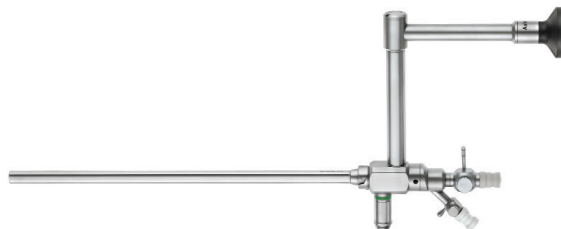
НЕФРОСКОП (со встроенным ирригационным каналом)

Нефроскоп (с отклоненным окуляром 45°, 5 мм рабочий канал, 2 аспирационно-ирригационных канала 1.5 мм, автоклавируемый)



Артикул	Угол обзора	Ø	Рабочая длина
38.010.45	0°	5.0 мм	200 мм
38.010.46	0°	5.0 мм	250 мм

Нефроскоп (с отклоненным окуляром 90°, 5 мм рабочий канал, автоклавируемый - вводится через спину)



Артикул	Угол обзора	Ø	Рабочая длина
38.010.50	0°	5.0 мм	200 мм
38.010.51	0°	5.0 мм	250 мм

Адаптер нефроскопа

Артикул	Ø
38.011.49	6.1 мм

ТУБУС нефроскопа непрерывного потока (длина 200 мм)

Комплект: тубус, включая obturator



Артикул	ШР	Рабочая длина	Описание
38.012.00	24	200 мм	вращающийся
38.012.05	24	200 мм	невращающийся
38.012.10	26	200 мм	вращающийся
38.012.15	26	200 мм	невращающийся
38.012.20	26	200 мм	вращающийся, с дистальным рабочим отверстием
38.012.25	26	200 мм	невращающийся, с дистальным рабочим отверстием

ТУБУС нефроскопа непрерывного потока (длина 250 мм)



Комплект: тубус, включая obturator

Артикул	ШР	Рабочая длина	Описание
38.012.30	24	250 мм	вращающийся
38.012.35	26	250 мм	вращающийся
38.012.40	26	250 мм	вращающийся, с дистальным рабочим отверстием

ШИПЦЫ для нефроскопа

Для захвата (с 3 зубьями)



Артикул	Длина	мм / ШР	Рукоятка
38.020.10	420 мм	3.0/9	Пружинная рукоятка

Для разрушения камней (тип «Аллигатор»)



Артикул	Длина	мм / ШР	Рукоятка
38.020.30	420 мм	3.0/9	Кольцевая рукоятка



Для проведения биопсии (тип ложкаобразные чашечки)

Артикул	Длина	мм / ШР	Рукоятка
38.020.35	420 мм	3.0/9	Кольцевая рукоятка



Для проведения биопсии (тип зубчатые)

Артикул	Длина	мм / ШР	Рукоятка
38.020.40	420 мм	3.0/9	Кольцевая рукоятка



Ножницы эндоскопические (тип «Микро»)

Артикул	Длина	мм / ШР	Рукоятка
38.020.45	420 мм	3.0/9	Кольцевая рукоятка

УРЕТРОТОМ по Otis

Уретротом, комплект, в коробке



Артикул
36.030.40

В комплект входят:

- 1 расширитель
- 2 лезвия
- 1 конический наконечник
- 1 плоский наконечник
- 1 шарикообразный наконечник

ПЕДИАТРИЧЕСКАЯ УРОЛОГИЯ

ЦИСТОСКОПЫ (жесткие автоклавируемые)



Цистоскоп Ø 2.7 мм, длина 187 мм

Артикул	Угол обзора
40.000.00	0°
40.000.30	30°
40.000.70	70°

Цистоскоп, Ø 2.0 мм, длина 187 мм

Артикул	Угол обзора
40.005.00	0°
40.005.30	30°

HD Цистоскоп, Ø 2.7 мм, длина 187 мм

Артикул	Угол обзора
40.000.00HD	0°
40.000.30HD	30°
40.000.70HD	70°

HD Цистоскоп, Ø 2.0 мм, длина 187 мм

Артикул	Угол обзора
40.005.00HD	0°
40.005.30HD	30°

АЛЬБАРАН (с механизмом-подъемником)



Альбаран 13 ШР

Артикул
40.010.00



Мостик телескопический

Артикул
40.015.00



Силиконовый колпачок для инструментального канала

Артикул
35.005.10

ТУБУСЫ (для цистоуретроскопии с 2 фиксированными запорными кранами)

Комплект: тубус, включая obturator



Артикул	Канал	ШР
40.030.00	1 x 3	13
40.030.10	1 x 3	11
40.030.20	1 x 3	9.5
40.030.30	1 x 3	7.5

ТУБУСЫ (для цистоуретроскопии с 1 фиксированным запорным краном)

Комплект: тубус, включая obturator



Артикул	ШР	Ø
40.031.00	13	2.7 мм
40.031.10	11	2.0 мм

ЩИПЦЫ (для разрушения камней и биопсии – гибкие и полужесткие)

Для разрушения камней (тип «Аллигатор»)



Для разрушения камней (тип «Аллигатор»)



Гибкие	полужесткий	Длина, мм	Ø / ШР
35.010.013	35.010.013SR	400	1.0 / 3
35.010.014	35.010.014SR	400	1.2 / 4

Для проведения биопсии (тип овальные чашечки)



Гибкие	полужесткий	Длина, мм	Ø / ШР
35.010.023	35.010.023SR	400	1.0 / 3
35.010.024	35.010.024SR	400	1.2 / 4